



VZD uzstādījumi - topogrāfiem.

Dotā instrukcija paredzēta ZWCAD 2020 un jaunāku versiju lietotājiem. Nestandarta programmas instalācijas gadījumā lūdz sazināties ar mūsu tehnisko dienestu tel. +371 26424499 vai e-pastu info@zwcadsoft.lv.

Biroja darba laiks atbilstoši LR darba dienu kalendāram no 9:00-17:00.

Uzstādījumu veikšana uz datorprogrammas ZWCAD 2020 SP1 un vēlākām versijām.

1. Datu izvietošana - standarta veids

Lejuplādējam datu pakotnes:

- VZD uzstādījumi:
http://www.vzd.gov.lv/files/topo_palette_28032014.exe
- ZWCAD uzstādījumu lokalizācijas pakotne:
http://download.3dlotus.eu/VZD_topografiem.zip

Palaižam lejuplādēto .EXE failu. Atpakošanas vietu nedrīkst mainīt, tai jāatrodas
C:\TOPO PALETE

Atarhivējam .ZIP failu, mapi ar nosaukumu *VZD_palletes* iekopējam mapē
C:\TOPO PALETE

2. ZWCAD programmas konfigurēšana - standarta veids

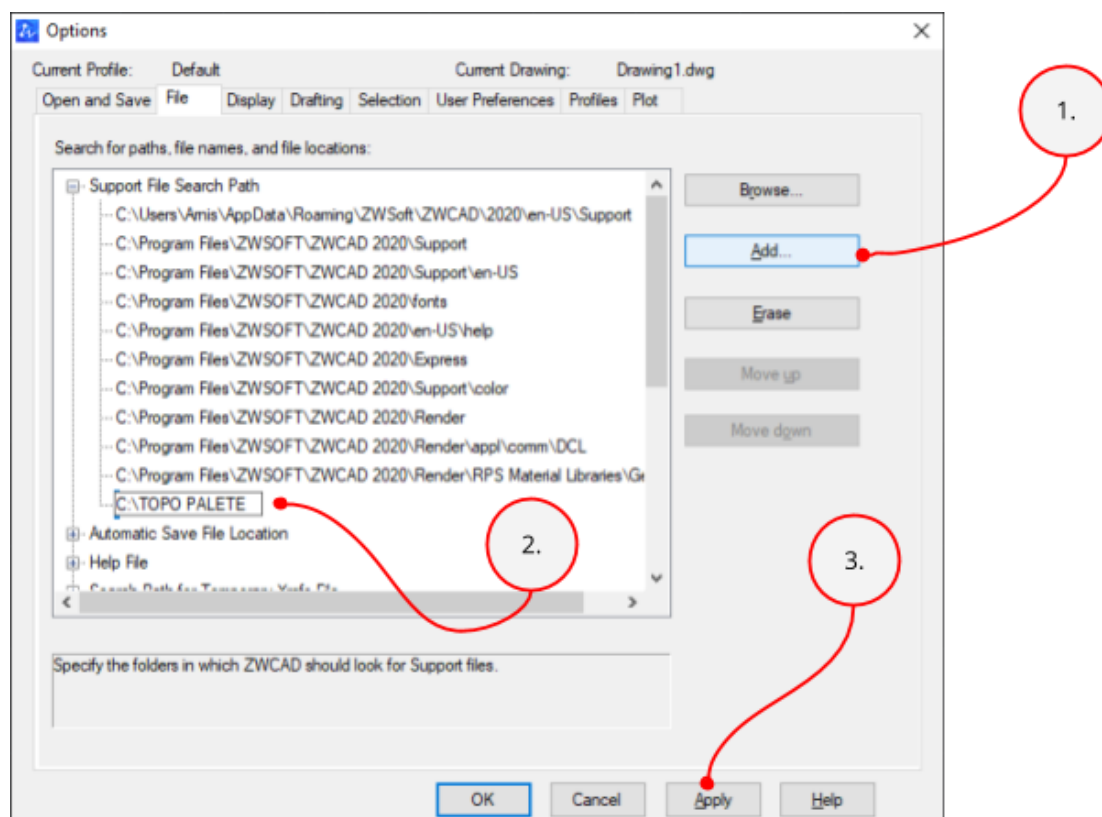
Lejuplādējam un instalējam ZWCAD 2020 SP1 programmu, ja tā jau nav uzstādīta uz datora. Zemāk links, ja lejuplāde nav veikta.

ZWCAD 2020 / 64 BIT

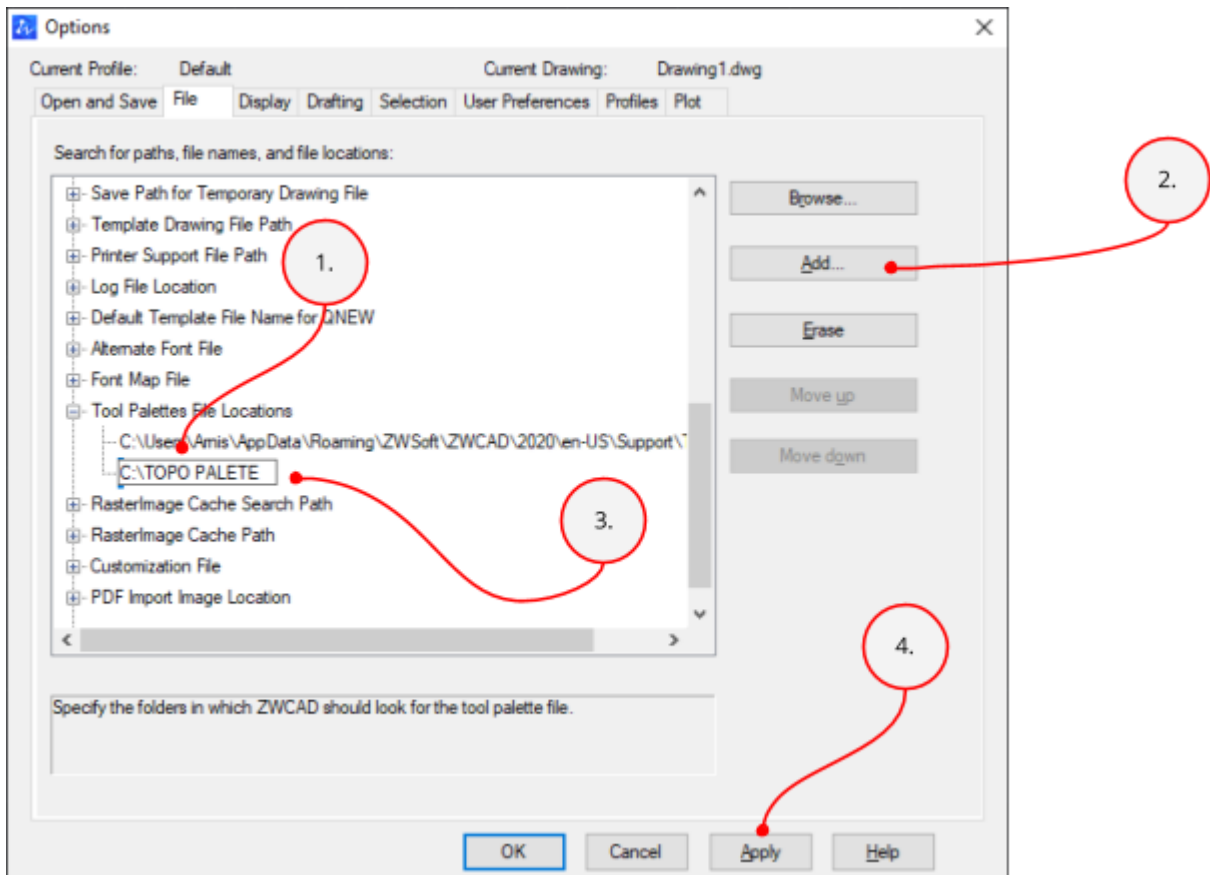
http://www.zwcadsoft.lv/component/chronofoms/?chronofom=zwcad_2019_64_LV

Pēc instalācijas, atveram ZWCAD programmu un atveram *OPTIONS* logu (komanda OP+ENTER).

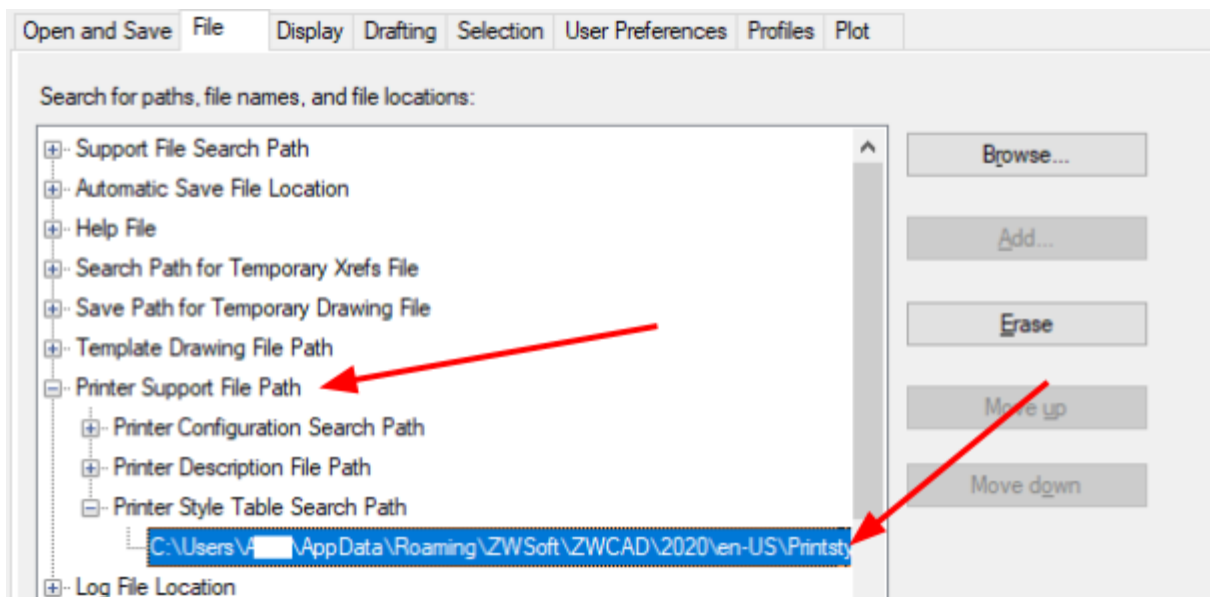
> Support file File search veicam ierakstu ar "Add.." pogu un norādam
"C:\TOPO PALETE"



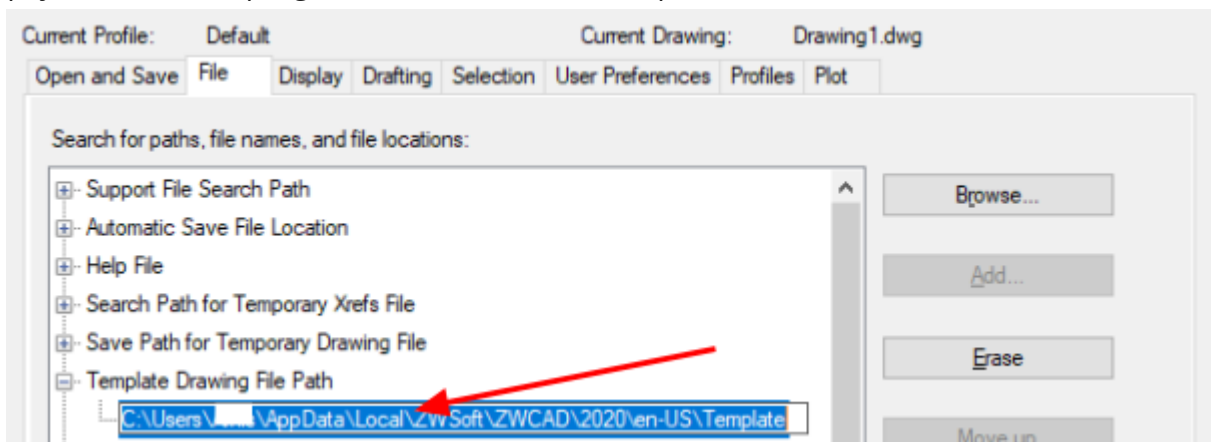
> Tools Palettes File location jānorāda "C:\TOPO PALETE"



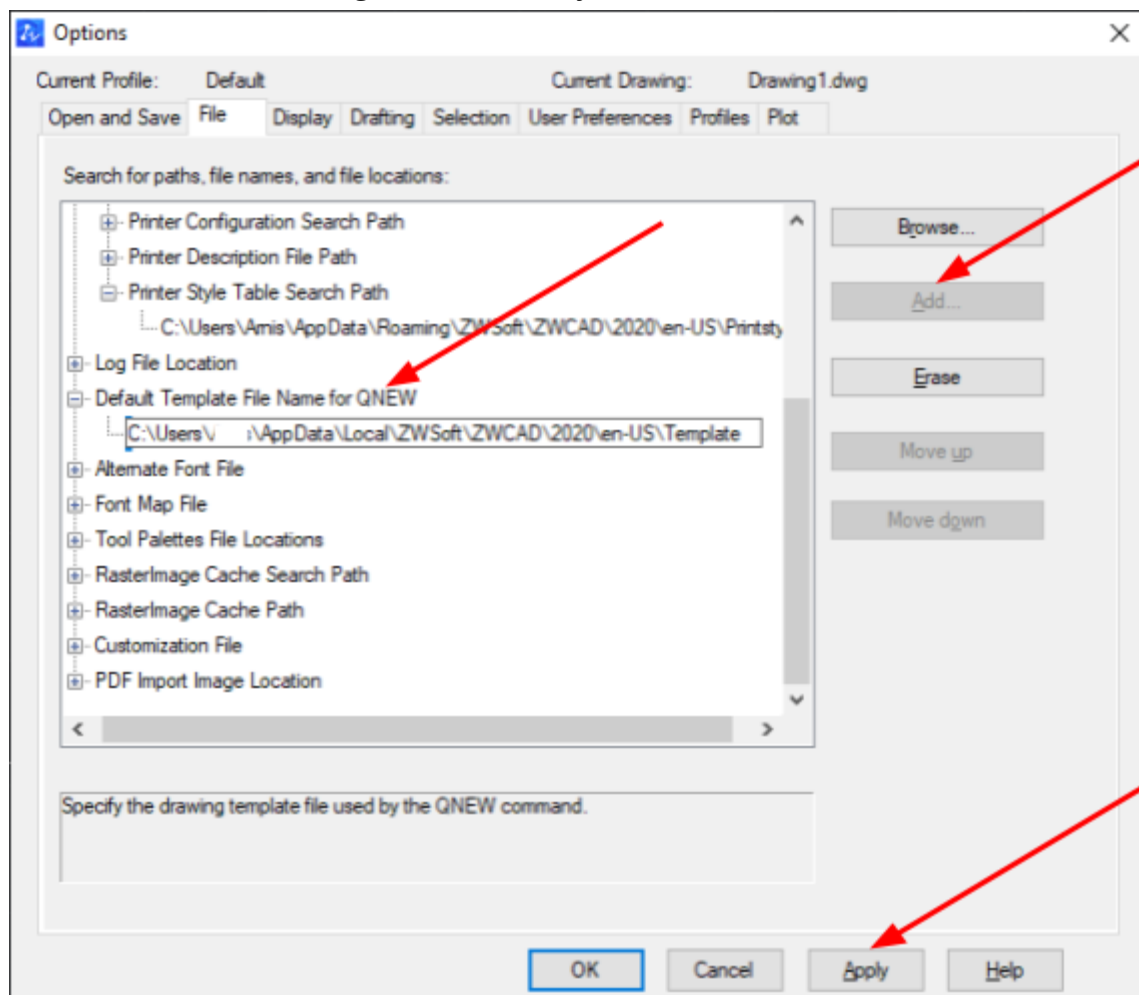
> No mapes "C:\TOPO PALETE" izkopējam drukas iestatījuma failu "_LV_TOPO_2012.stb" un iekopējam to ZWCAD programmas drukas iesatījumu folderī. Folderi var atrast OPTIONS sadaļā "Printer Support File Path" apakšsadaļā "Printer Style Table Search Path"



> No mapes "C:\TOPO PALETE" izkopējam faila sagataves failu "_LV_TOPO_2012.dwt" un iekopējam to ZWCAD programmas failu šablonu mapē.



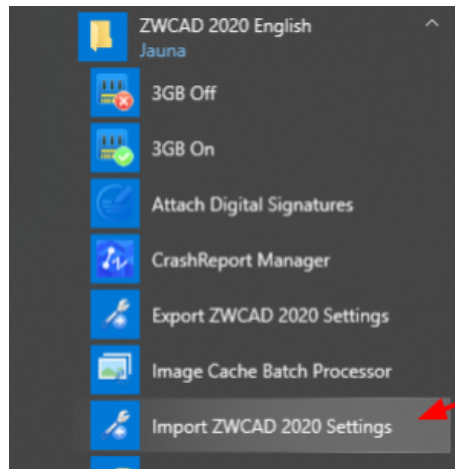
> Iestādam VZD sagataves failu, kā jauna šablona failu.



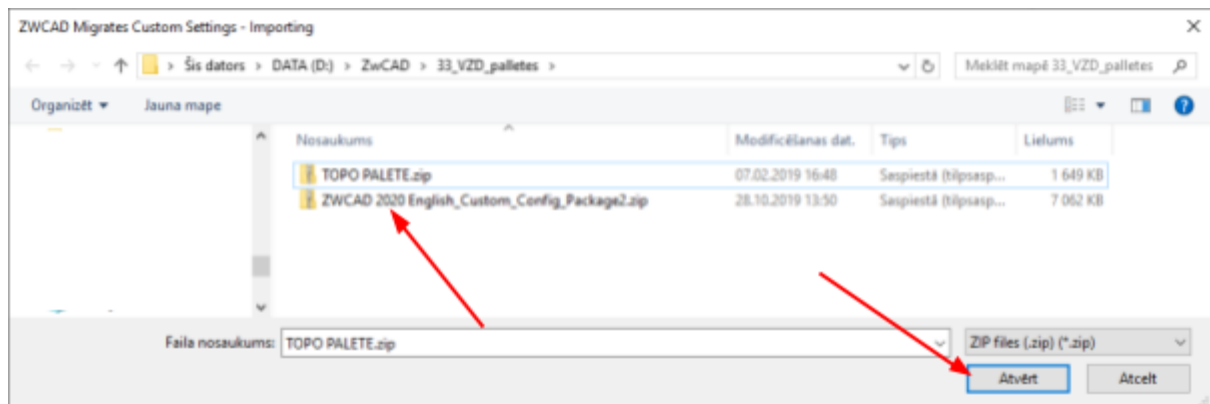
> Iekopējam Fontu “_LV_TOPO_2012.shx” un Līnijas simbolu failus “_LV_TOPO_2012.shx” ZWCAD instalācijas mapē “C:\Program Files\ZWSOFT\ZWCAD 2020\fonts”

> Iekopējam Līnijas failu “_LV_TOPO_2012.lin” ZWCAD instalācijas mapē “C:\Program Files\ZWSOFT\ZWCAD 2020”

> Pēc failu uzstādīšanas aizveram ZWCAD programmatūru, un atveram iestatījumu pārvešanas programmu, kas atrodama zem Programm files -> ZWCAD 2020



Norādam uz lejuplādēto iestatījumu failu “



Veicam iestatījumu Importēšanu.

Pēc šīm darbībām varam sākt darbu programmā ZWCAD 2020 vai jaunākā versijā.